

水道法基準適合タイプ
ゴム製フレキシブル継手



ピュアジョイント

給水一次側に使える ゴム製フレキシブル継手



日本水道協会
登録表示



特長

給水一次側に

水道法基準適合のゴムを使用しており、上水用・飲料水用としてご使用いただけます。

地震対策に

独自の構造により、短い間隔で大きな変位を吸収することが可能です。地震対策としてヤング率の低いFRP水槽などにも最適です。

抜群の耐圧性

独自のバックリン構造と丈夫な補強コードの相乗効果による、卓越した耐内圧性能を備えています。

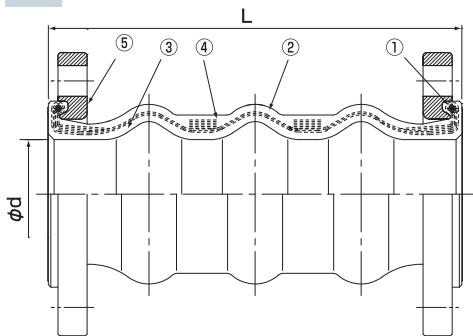
抜群の防振性

ゴムならではの高い弾性と特殊構造がばね定数を小さくし、抜群の防振性能を発揮します。

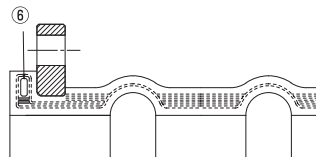


構造

20A
150A



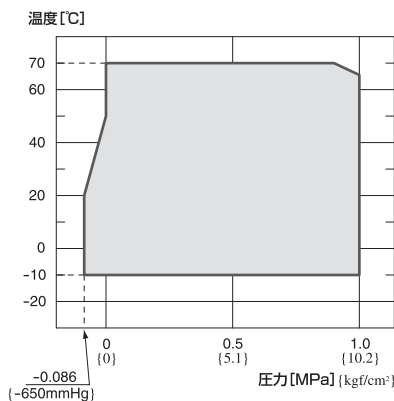
200A



番号	名称	材質	番号	名称	材質
①	補強リング	SWRH	④	補強コード	合成繊維
②	外面ゴム	EPDM(SK10)	⑤	フランジ	SS400
③	内面ゴム	EPDM(SK10)	⑥	補強リング	SS400

- フランジ規格はJIS10Kフランジを使用。上水フランジも変更可能です。
- フランジ材質はSUS304・316に変更可能です。

使用範囲(圧力・温度)



- 最高使用圧力・最高使用温度が使用範囲内であることを確認の上ご使用ください。

取扱上の注意

製品の取り扱いに関しては「取扱上の注意」、または「TOZEN HP」をご覧ください。

寸法および許容変位量

呼び径	本体寸法 (mm)		質量 (kg)	許容変位量 (mm)				取付時寸法許容値 (mm)			
	L	φd		偏心	伸び	縮み	偏角(°)	偏心	伸び	縮み	偏角(°)
20	250	25	1.8	50	50	50	20	15	15	15	10
25	250	25	2.6	50	50	50	20	15	15	15	10
32	250	40	3.2	50	50	50	20	15	15	15	10
40	250	40	3.3	50	50	50	20	15	15	15	10
50	250	50	4.1	50	50	50	15	15	15	15	7.5
65	250	65	5.8	50	50	50	15	15	15	15	7.5
80	250	75	6.1	50	50	50	10	15	15	15	5
100	250	100	7.2	50	50	50	10	15	15	15	5
125	250	125	10.0	50	50	50	10	15	15	15	5
150	250	150	13.0	50	50	50	10	15	15	15	5
200	400	200	19.0	50	50	50	10	10	10	10	5

- 質量はJIS10Kフランジの場合を示します。
- 各変位は許容変位量の範囲でご使用ください。
- 取付時寸法許容値は許容変位量に含みます。(許容変位量=取付時変位量+稼働変位量)
- 表中に示す各変位量は、単独変位の場合を示しますので複合変位の場合は補正を要します。補正方法については「取扱上の注意」、または「TOZEN HP」をご参照ください。
- 200Aは受注生産品です。